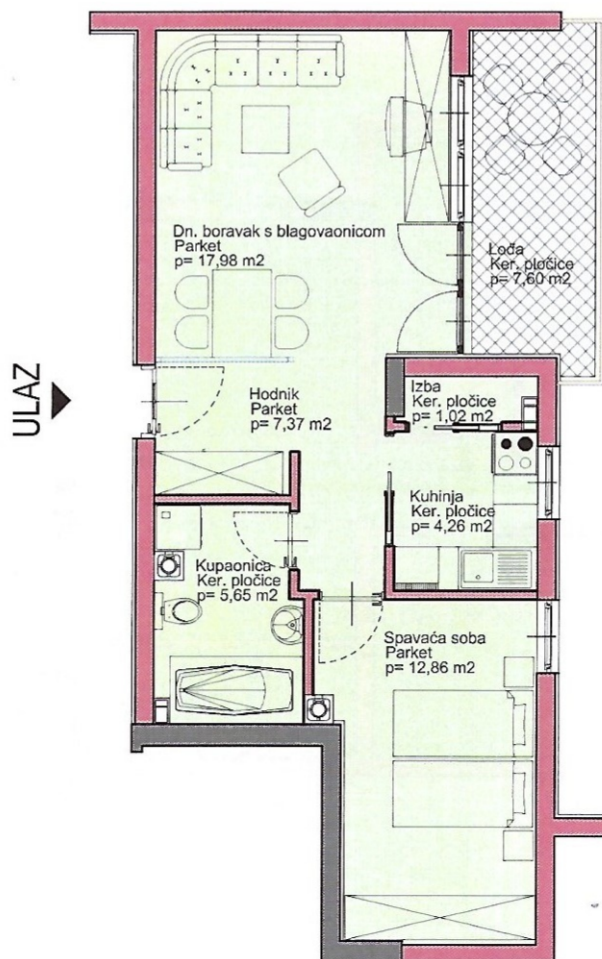
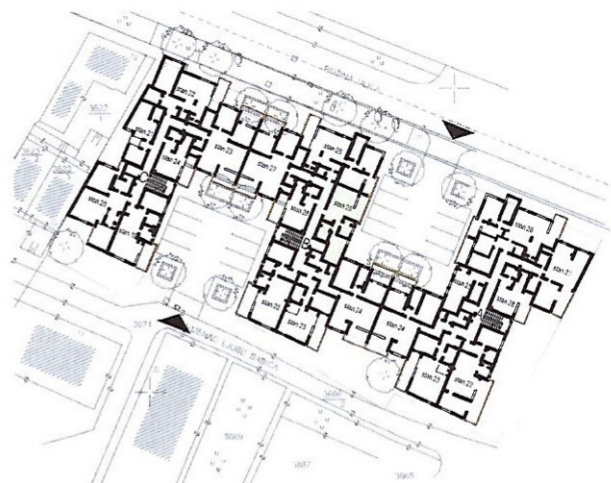


VIŠESTAMBENA GRAĐEVINA RUZINA ULICA 63-71, OSIJEK



STAN B-4-25 4. KAT

NAZIV	PROSTORIJE	POVRŠINA m ²	REDUKCIJSKI KOEFIČIJENT	UKUPNO O m ²
1	HODNIK	7,37	1,00	7,37
2	KUPAONICA	5,65	1,00	5,65
3	IZBA	1,02	1,00	1,02
4	KUHINJA	4,26	1,00	4,26
5	SPAVAĆA SOBA	12,86	1,00	12,86
7	D. BORAVAK S BLAGOVAONICOM	17,98	1,00	17,98
8	LOĐA	7,60	0,75	5,70
UKUPNO		56,74		54,84



STAN B-4-25

P = 54,84 m²
M 1:100